

Zürich, 28. Juni 2023  
Ad hoc-Mitteilung gemäss Art. 53 KR

## **Swiss Life veröffentlicht Finanzkennzahlen für das Geschäftsjahr 2022 gemäss den neuen IFRS-Rechnungslegungsstandards**

**Swiss Life veröffentlicht heute Finanzkennzahlen zum Jahresergebnis 2022 sowie zum Halbjahresergebnis 2022 basierend auf dem neuen Rechnungslegungsstandard IFRS 17, und gibt heute zudem Indikationen zur Gewinnauswirkung unter IFRS 9 (Einführung erst per 2023) bekannt.**

Die Anwendung der Rechnungslegungsstandards IFRS 17 und 9 hat keinen Einfluss auf das zugrunde liegende Geschäft und die Art, wie Swiss Life dieses betreibt. Das Fee-Ergebnis, die Bewirtschaftung des Kapitals, die Solvenz, der Cash-Transfer an die Holding und die Dividendenpolitik sind ebenfalls nicht betroffen. Swiss Life bestätigt ihre Strategie und deren Umsetzung und ist gut auf Kurs, um die gesteckten Finanzziele der Gruppe im Rahmen von «Swiss Life 2024» zu erreichen oder zu übertreffen.

### **IFRS 17: Finanzkennzahlen 2022**

Durch IFRS 17 wird sich die Darstellung des Versicherungsgeschäfts in der Bilanz und der Erfolgsrechnung verändern. In diesem Zusammenhang publiziert Swiss Life relevante Finanzkennzahlen zum Jahresergebnis 2022 unter IFRS 17:

- Reingewinn 2022: CHF 1189 Millionen
- Eigenkapitalrendite 2022: 13,9%
- Eigenkapital (31.12.2022): CHF 8,4 Milliarden
- Contractual Service Margin (31.12.2022): CHF 16,4 Milliarden

Auf der Website von Swiss Life [www.swisslife.com](http://www.swisslife.com) sind eine Präsentation sowie ergänzende Informationen zum Jahresergebnis 2022 und zum Halbjahresergebnis 2022 verfügbar.

### **IFRS 9 ab Geschäftsjahr 2023**

Per Geschäftsjahr 2023 führt Swiss Life den Rechnungslegungsstandard IFRS 9 ein. Bei einer

Anwendung der beiden neuen Standards IFRS 17 und IFRS 9 auf das Geschäftsjahr 2022 hätte der Reingewinn aufgrund der negativen Aktienmarktentwicklung im Jahr 2022 bei CHF 1029 Millionen gelegen, im Halbjahr 2022 bei CHF 560 Millionen.

### **Telefonkonferenz für Investoren und Analysten**

Heute um 9 Uhr (MEZ) findet für Finanzanalysten und Investoren eine Telefonkonferenz mit Matthias Aellig, Group CFO, in englischer Sprache statt.

Einwahlnummern:

Europa: +41 (0) 58 310 50 00

UK: +44 (0) 207 107 06 13

USA: +1 (1) 631 570 56 13

Sämtliche Unterlagen zur Telefonkonferenz sowie weiterführende Unterlagen stehen auf der Website von Swiss Life [www.swisslife.com](http://www.swisslife.com) zur Verfügung.

### **Auskunft**

#### **Media Relations**

Telefon +41 43 284 77 77

[media.relations@swisslife.ch](mailto:media.relations@swisslife.ch)

#### **Investor Relations**

Telefon +41 43 284 52 76

[investor.relations@swisslife.ch](mailto:investor.relations@swisslife.ch)

[www.swisslife.com](http://www.swisslife.com)

#### **Folgen Sie uns auf Twitter**

[@swisslife\\_group](https://twitter.com/swisslife_group)

#### **Weitere Informationen**

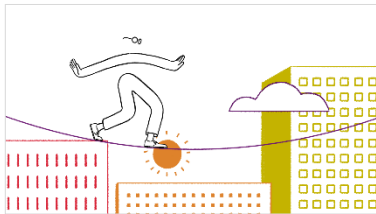
Alle unsere Medienmitteilungen finden Sie unter [swisslife.com/medienmitteilungen](http://swisslife.com/medienmitteilungen)

## Swiss Life

Die Swiss Life-Gruppe ist ein führender europäischer Anbieter von umfassenden Vorsorge- und Finanzlösungen. In den Kernmärkten Schweiz, Frankreich und Deutschland bietet Swiss Life über eigene Agenten sowie Vertriebspartner wie Makler und Banken ihren Privat- und Firmenkunden eine umfassende und individuelle Beratung sowie eine breite Auswahl an eigenen und Partnerprodukten an.

Die Beraterinnen und Berater von Swiss Life Select, Tecis, Horbach, Proventus und Chase de Vere wählen anhand des Best-Select-Ansatzes die für ihre Kunden passenden Produkte am Markt aus. Swiss Life Asset Managers öffnet institutionellen und privaten Anlegern den Zugang zu Anlage- und Vermögensverwaltungslösungen. Swiss Life unterstützt multinationale Unternehmen mit Personalvorsorgelösungen und vermögende Privatkunden mit strukturierten Vorsorgeprodukten.

Die Swiss Life Holding AG mit Sitz in Zürich geht auf die 1857 gegründete Schweizerische Rentenanstalt zurück. Die Aktie der Swiss Life Holding AG ist an der SIX Swiss Exchange kotiert (SLHN). Zur Swiss Life-Gruppe gehören auch verschiedene Tochtergesellschaften. Die Gruppe beschäftigt rund 10 000 Mitarbeitende und verfügt über ein Vertriebsnetz mit über 17 000 Beraterinnen und Beratern.



[Unternehmensfilm von Swiss Life](#)

### Vorbehalt bei Zukunftsaussagen

Diese Publikation enthält spezifische in die Zukunft gerichtete Aussagen, wie etwa Aussagen, die die Begriffe «glauben», «voraussetzen», «erwarten» oder ähnliche Begriffe enthalten. Solche in die Zukunft gerichtete Aussagen können naturgemäss mit bekannten und unbekanntem Risiken, Unsicherheiten und weiteren wichtigen Faktoren verbunden sein. Diese können dazu führen, dass die Ergebnisse, Entwicklungen und Erwartungen von Swiss Life deutlich von denjenigen abweichen, die explizit oder implizit in den vorliegenden, zukunftsgerichteten Aussagen beschrieben werden. Angesichts dieser Ungewissheiten wird der Leser darauf hingewiesen, dass es sich bei diesen Aussagen lediglich um Prognosen handelt, die nicht überbewertet werden sollten. Weder Swiss Life noch ihre Verwaltungsräte, Geschäftsführer, Führungskräfte, Mitarbeitenden oder externen Berater oder andere Personen, die mit Swiss Life verbunden sind oder in einem anderweitigen Verhältnis zu ihr stehen, geben ausdrückliche oder implizite Zusicherungen oder Gewährleistungen bezüglich der Richtigkeit oder Vollständigkeit der in dieser Publikation enthaltenen Angaben. Swiss Life und die genannten Personen haften in keinem Fall für Verluste, die sich direkt oder indirekt aus der Weiterverwendung der vorliegenden Angaben ergeben. Ausserdem ist Swiss Life nicht verpflichtet, diese in die Zukunft gerichteten Aussagen zu aktualisieren oder zu verändern oder sie an neue Informationen, zukünftige Ereignisse, Entwicklungen oder Ähnliches anzupassen.